

NOTRE ENTREPRISE

Vous avez un projet de construction, d'extension, de réhabilitation, d'assainissement autonome ou tout autre besoin inhérent à la géotechnique ?

Experte en géotechnique, notre société vous accompagne dans toutes les étapes de la construction.

Créée en 2001 par Cyril CHAPUY, **ABESOL s'impose comme une entreprise jeune et dynamique, au savoir-faire reconnu dans sa région.**

Elle a pour but de guider ses clients dans 4 grands domaines :

GEOTECHNIQUE

ASSAINISSEMENT

CONTROLE

EXPERTISE

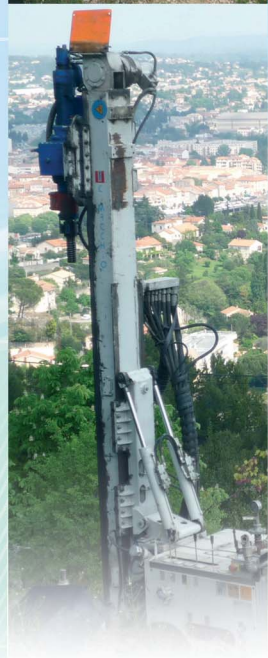
Avec près de 1000 études réalisées chaque année et un chiffre d'affaires d'1 million d'euros, ABESOL est une entreprise de plus de 10 salariés, avec plusieurs équipes de sondages.

Nous intervenons dans tout le sud de la France et apportons une réponse personnalisée et adaptée à tout projet.

A.B.E.Sol

GEOTECHNIQUE & ENVIRONNEMENT

146 chemin des bas près Ouest - 30560 St Hilaire de Brethmas
Tél : 04 66 56 83 27 - Fax : 04 66 56 83 28 - Email : abesol@abesol.fr



www.abesol.fr

ABESOL vous propose un ensemble de solutions adaptées à votre programme suivant la norme NF P94-500 des missions géotechniques :

- **Etude préliminaire (mission G11)**, permettant une première identification du site avant la définition du projet.
- **Etude d'avant projet (mission G12)**, permettant notamment de déterminer le type de fondations.
- **Etude de projet et étude d'exécution de projet (mission G2/G3)**, permettant de vérifier et d'adapter.
- **Suivi d'exécution de projet et supervision (mission G3/G4)**, permettant de surveiller l'exécution du projet.
- **Diagnostic géotechnique (mission G5)**, permettant la mise en avant d'un élément géotechnique précis notamment en cas de sinistre.

Autres types d'interventions :

- **Etude d'assainissement autonome,**
- **Contrôle de compactage,**
- **Détection de réseaux,**
- **Etude de chaussées,**
- **Reconnaissance géologique,**
- **Pose de piézomètres,**
- **Analyse en laboratoire.**

Notre entreprise se veut garante d'un savoir-faire méthodique et respectueux des normes et règles en vigueur.

Nos adhésions au Synaba pour l'assainissement, à l'USG et à Syntec Ingénierie pour la géotechnique vous garantissent une étude à jour des dernières réglementations.

Enfin nos certifications OPQIBI impliquent un travail de qualité, précis et reconnu.

Afin de mener à bien nos différentes missions, notre société dispose notamment de :

- **Deux foreuses COMACCHIO GEO 205,**
- **Un pénétromètre dynamique GEOTOOL LM75,**
- **Un ensemble d'essais à la plaque,**
- **Un laboratoire de mécanique des sols,**
- **Trois dispositifs d'essais Porchet...**

Nous réalisons les devis gratuitement et restons à votre disposition pour toutes demandes complémentaires concernant votre dossier en cours d'étude et après.

ABESOL tient à assurer à tous ses clients
une construction en toute sérénité.



SYNTEC-INGÉNIERIE

